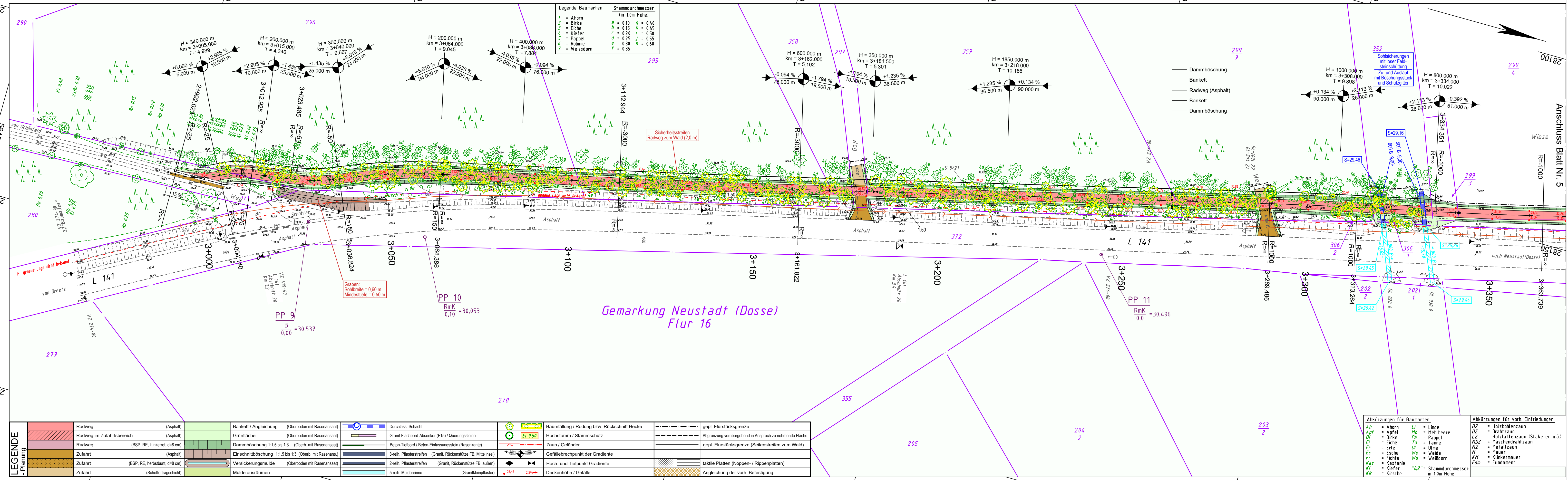


y = 28198.95  
x = 56444.23

y = 28085.37  
x = 56851.18



Legende Baumarten	Stammdurchmesser (in 1,0m Höhe)
1 = Ahorn	a = 0,10 g = 0,40
2 = Birke	b = 0,15 h = 0,45
3 = Eiche	c = 0,20 i = 0,50
4 = Kiefer	d = 0,25 j = 0,55
5 = Pappel	e = 0,30 k = 0,60
6 = Robinie	f = 0,35
7 = Weissdorn	

LEGENDE	Planung	Abkürzungen für Baumarten	Abkürzungen für vorh. Einfriedungen
Radweg (Asphalt)	Bankett / Angleichung (Oberboden mit Rasensaat)	Ah = Ahorn	BZ = Holzbohlenzaun
Radweg im Zufahrtbereich (Asphalt)	Grünfläche (Oberboden mit Rasensaat)	Li = Linde	DZ = Drahtzaun
Radweg (BSP, RE, klinkerrot, d=8 cm)	Dammböschung 1:1,5 bis 1:3 (Oberb. mit Rasensaat)	Apf = Apfel	LZ = Holzlattenzaun (Staketten u.ä.)
Zufahrt (Asphalt)	Einschnittböschung 1:1,5 bis 1:3 (Oberb. mit Rasensaat)	Mb = Mehlbeere	NDZ = Maschendrahtzaun
Zufahrt (BSP, RE, herbstbunt, d=8 cm)	Versickerungsmulde (Oberboden mit Rasensaat)	Pa = Pappel	MZ = Metallzaun
Zufahrt (Schottertragschicht)	Mulde ausräumen	Ei = Eiche	M = Mauer
		Ul = Ulme	KM = Klinkermauer
		Er = Erle	Fdm = Fundament
		Es = Esche	
		Fi = Fichte	
		Wd = Weide	
		Kas = Kastanie	
		Ki = Kiefer	
		Kir = Kirsche	
		0,2" = Stammdurchmesser in 1,0m Höhe	

### LEGENDE - Grundplan Vermessung (inkl. vorh. Ver- und Entsorgungsleitungen)

Trig. Punkt	Merkstein (Wasser)	Leuchte	Bn	Beton
Polygonpunkt	Wasserschieber	Lichtsignalanlage	BP	Betonplatten
Mauerbolzen	Gasschieber	Holzmast	KP	Kleinfpflaster
Grenzpunkte	Schachtdeckel	Stahlbetonmast	BSP	Betonsteinpflaster
Verteilerschrank (S)	Straßenablauf	Stahlgittermast	RGS	Rasengittersteine
Verteilerschrank (F)	Unterflurhydrant	Kleinbohrung	FB (INS)	Flachbord (Naturstein)
Merkstein (Strom)	Mauer	Eingang	HB	Hochbord
Merkstein (Fermeldewesen)	Mauer mit Zaun	Auffahrt	TB	Tiefbord
Merkstein (Gas)	Zaun	Höhe	EF	Betoneinfassungsstein
Trinkwasserleitung (Nennw., Werkst.)	Stromkabel 1KV (ggf. Anzahl Kabel)	Regenwasserkanal-anschlussleitung		
Gasleitung (Nennweite, Werkstoff)	Stromkabel 20KV (ggf. Anzahl Kabel)	Schmutzwasserkanal-anschlusslsg.		
Femmeldekabel (ggf. Anzahl Kabel)	Schutzrohr (Anzahl, Nennw., Werkst.)	Schmutzwasserdruckrohrleitung		
oberirdische Femmeldeleitung	oberirdische Stromleitung 1KV			

### Bemerkung Ver-/Entsorgungsleitungen

Die vorhandenen Ver- u. Entsorgungsleitungen basieren auf folgenden Angaben:  
 - Gas (Bestandspläne der e.d.s AG vom 01.07.09.2020)  
 - Strom (Bestandspläne der e.d.s AG vom 01.07.09.2020)  
 - Trinkwasser (Bestandspläne des Wasser- und Abwasserverbandes "Dosse" (WAV) vom 12.08.2020)  
 - Telekom Femmeldekabel (Internet-Trassenauskunft Kabel vom 13.07.2020)  
 - RW- und SW-Kanalisation (TOP-Aufnahme vom Juli 2020; Bestandspläne des WAV vom 12.08.2020)

Für die Vollständigkeit und Genauigkeit der Lage der Leitungen kann nicht garantiert werden. Die genaue Lage und Tiefe der einzelnen Kabel und Leitungen ist bei den jeweiligen Ver- und Entsorgungsträgern zu erfragen und ggf. durch Sutschachtungen im Erdreich festzustellen.

### Bemerkung Kataster

Die Grundstücksgrenzen wurden aus den, vom Kataster- und Vermessungsamt Ostprignitz-Ruppin am 25.09.2020 per e-Mail (Shape-Datei) übermittelten ALKIS-Daten übernommen. Ergänzungen im Bereich des Ortsausgangs Dreetz im März 2021 © GeoBasis-DE/LB, di-de/by-2.0

Grundplan hergestellt:	Datum	Zeichen	Ergänzungen:
INGENIEURBÜRO RAUCHENBERGER GmbH	Juli 2020	Har	Ortseingang Dreetz, April 2021, Daten aus Bestandsplan L141
Heinz-Kollan-Str. 1, 29451 Dannenberg	Oktober 2020	Be/Prz	OD Dreetz (2019), bereitgestellt durch den Landesbetrieb Straßenwesen Brandenburg
Telefon: 05861/9995-0	25.09.2020	ALK	
Fax: 05861/9995-29	Juli 2020	Har	
E-Mail: info@ibrauchenberger.de			

### Höhen beziehen sich auf DHHN 2016 - Koordinatensystem ETRS 89

Nr.	Art der Änderung	Dat.	bearb.	ges.

## Amt Neustadt (Dosse)

Entwurfsplanung	Anlage Nr. 5	Blatt Nr. 4
	Zeichnungsnummer 113-02-12 5/4	letzte Änderung 05.08.2021
L 141, Radweg Dreetz - Neustadt (Dosse)	Blattgröße 1070 x 297	Maßstab 1 : 500
Lageplan		

Aufgestellt:	Geprüft:	Projektbearbeitung:	Datum	Zeichen
....., den .....	.....	INGENIEURBÜRO RAUCHENBERGER GmbH	05.08.2021	Schl
		Heinz-Kollan-Straße 1, 29451 Dannenberg, Tel.: 05861/9995-0	05.08.2021	Pz
		Fax: 05861/9995-29, E-Mail: info@ibrauchenberger.de		

y = 33328322.72  
x = 5856478.77

y = 28209.14  
x = 56885.72